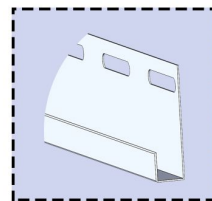
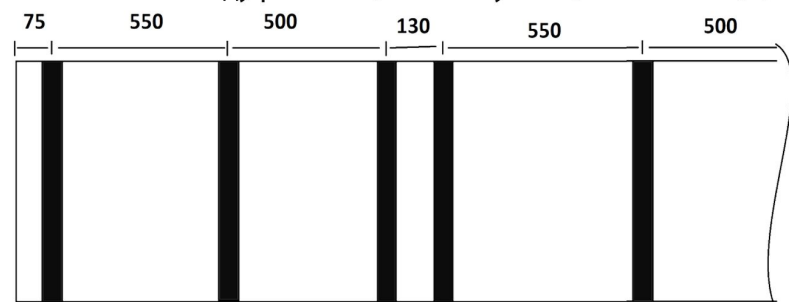


Инструкция по монтажу фасадных панелей

Температура монтажа не ниже +5 °С. Монтаж фасадных панелей осуществляется на выровненную поверхность стен. Для выравнивания стен используется деревянная или металлическая обрешетка. Независимо от материала обрешётки её необходимо выровнять в одну плоскость.

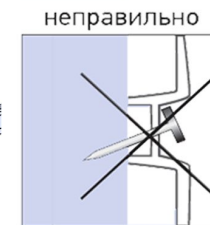
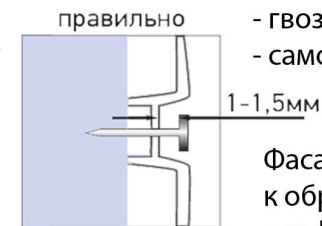


Расстояние между рейками, мм: отступ 75-(550-500-130)-(550-500-130)-.....



Металлический стартовый профиль устанавливается в самом низу стены. В стартовый профиль устанавливается первый ряд панелей.

Рекомендуется крепить фасадные панели с помощью:
- гвозди ершениые кровельные
- саморезы с плоской шляпкой.



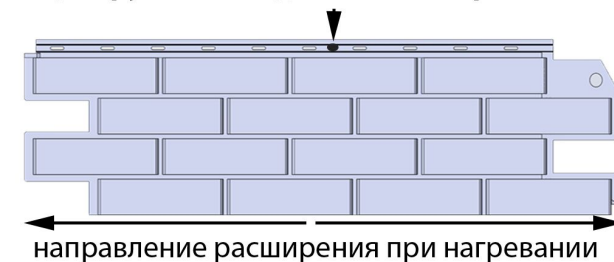
Фасадные панели крепятся к обрешетке гвоздями через перфорированные пазы.

Нельзя затягивать саморезы, кроме одного в центре панели. Расстояние между шляпкой самореза и панелью не менее 1 мм.

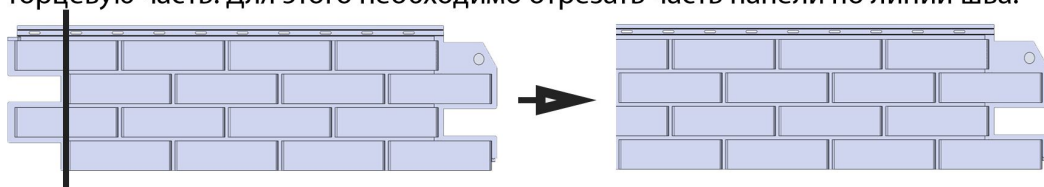


Вкручивать саморез в центре панели жестко, чтобы панель при нагревании расширялась в разные стороны от центра.

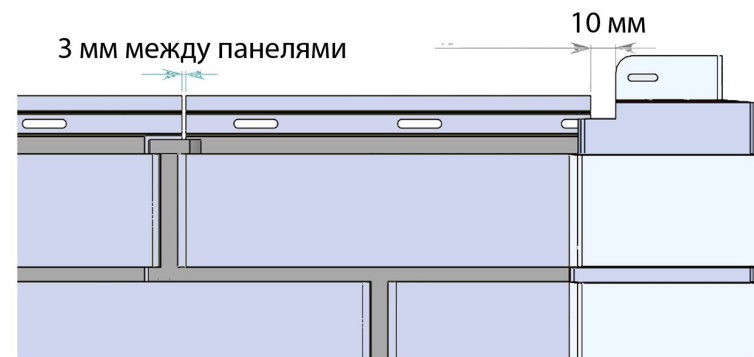
По центру панели одно жесткое крепление



0 Перед монтажом первой фасадной панели необходимо выровнять торцевую часть. Для этого необходимо отрезать часть панели по линии шва.



Линия реза по шву.



Общие положения

1. Для монтажа фасадных панелей используются следующие крепежные элементы: алюминиевые или из нержавеющей стали гвозди или саморезы с плоской шляпкой, длиной достаточной для проникновения в основу на глубину 25-30 мм. Диаметр ножки - 3 мм, диаметр шляпки - 9-10 мм.
2. Монтаж фасадных панелей выполняется на металлическую или деревянную обрешетку влажностью не более 20%, пропитанную огнестойким и антисептическим составами. Рейки обрешетки устанавливаются вокруг дверей, окон, на всех углах, по низу и по верху зоны установки панелей. Панель должна крепиться к рейкам минимум в трех местах: по краям и посередине. Основные и дополнительные вертикальные рейки должны обеспечивать ровную поверхность в одной плоскости.
3. Фасадная панель крепится гвоздями или саморезами через перфорационные отверстия. Гвозди устанавливаются строго перпендикулярно относительно панели в центр перфорационного отверстия. Наклоны и загибы крепежей не допускаются. Нельзя забивать гвозди до касания их шляпки панели. Необходимо оставлять расстояние 1 мм между шляпкой гвоздя и монтируемой панелью. Исключением является один саморез, жестко вкручиваемый в верхнее центральное отверстие. Также крепление обеспечивает тепловое расширение панели от ее центра в стороны. На одну панель необходимо установить минимум четыре крепежных элемента.
4. Фасадные панели и вспомогательные профили к ним меняют линейные размеры при изменении температуры. В связи с этим необходимо оставлять расстояние между торцами панелей и углами в 10 мм.
5. Температура монтажа фасадных панелей не ниже 5 °С. Все вышеперечисленные условия необходимы для компенсации расширения и сжатия панелей при перепадах температуры воздуха и предотвратят их деформацию.
6. Установку панелей на стены здания рекомендуется производить горизонтально, работая слева направо, снизу вверх.

Краткие рекомендации по монтажу

Последовательность монтажа фасадных панелей и аксессуаров:

Стартовая планка —> Фасадные панели —> Наружные углы

1. Сначала устанавливается стартовая планка строго горизонтально в самом низу стены. Линии крепления стартовой планки должны совпадать на всех углах здания. Нижний край стартовой планки должен совпадать с нижним краем первой рейки.
2. При неровной линии фундамента фасадные панели нижнего ряда обрезаются снизу. В этом случае стартовая планка не устанавливается, а используется J-профиль. Зазор между стенками J-профиля и панелью должен составлять не менее 1 мм, чтобы обеспечить панели свободный ход в J-профиле.
3. Для крепления первого наружного угла, установите угол на стартовую планку, после чего забейте гвозди в центр верхних перфорационных отверстий угла по обе стороны. Таким образом, снизу угол должен быть зафиксирован в стартовой планке, а сверху закреплен гвоздями. Следующий угол соедините с предыдущим и закрепите так же.
4. Для обрамления оконных и дверных проемов рекомендуется использовать угловые элементы. В качестве финишного элемента можно использовать J-профиль.
5. Фасадные панели соединяются со стартовой планкой и между собой при помощи Г-образных замков, расположенных на тыльной стороне панели.
6. Для монтажа первой и последней панели в ряду необходимо их подрезать под прямым углом. Рекомендуется собрать панели в ряду, не закрепляя их, чтобы наметить линии отреза. Для сокращения расходного материала рекомендуется отрезанную часть панели использовать в качестве концевой или начальной в другом ряду.
7. Левый край панели, который входит под наружный угол, должен быть обрезан под прямым углом. Панель придвигается к угловому элементу, при этом оставляется зазор 10 мм.
8. Крепление дополнительных элементов (ставни, козырек и т.п.) поверх смонтированных панелей должно осуществляться к обрешетке через специально просверленные отверстия аналогичные перфорационным отверстиям для крепежа.